



Wandelnetwerk Zuid-Kennemerland



ROUTES VANAF DIT STARTPUNT

- 3,9 km
- 9,3 km
- 11,4 km

For information in English about hiking routes starting from this location, scan:

WELKOM

U staat aan de start van enkele gemarkeerde rondwandelingen van het wandelnetwerk Zuid-Kennemerland. Dit wandelnetwerk omvat bijna 500 kilometer aan wandeltrajecten.

Nationaal Park Zuid-Kennemerland is een wandelparadijs en dat geldt zeker voor de Kennemerduinen van PWN. Tot 2002 waren de Kennemerduinen een waterwingebied, sinds dit is stopgezet is het grondwaterpeil goed hersteld. In natte duinvalleien ziet u nu weer vochtminnende planten als de parnassia. En met wat geluk ziet u konijnen, reeën of damherten tussen het struweel.

Onderstaande routes zijn in één richting gemarkeerd.

- Het **Rondje Hazenberg** (groen) is een korte wandeling door de jonge zeeduinen en bloemrijke graslanden zoals de Bruid van Haarlem en de Ogenkuil. Langs het Vogelmeer loopt u richting uitzichtpunt de Hazenberg van 32 m hoog. Hier heeft u een prachtig uitzicht over de stuivende duinen. In de verte ziet u Overveen, Zandvoort en de zee. Via de Hazenwei loopt u weer terug.
- De **Tien bergenroute** (blauw) is de bekendste route in het nationaal park tussen de zeereep en de binnenduinstrand. Bredere paden leiden door verschillende landschappen en over meerdere duinruggen. De variatie tijdens deze lange wandeltocht is enorm. U passeert het Vogelmeer, duinmeer 't Wed en de uitzichtpunten Hazenberg, Lichtbakkeet en Konijnenberg.
- De **Koppen en kuilenroute** (rood) verbindt de zee bij ingang Parnassia met de binnenduinen bij ingang Bleek en Berg. De ruige wandeling gaat voortdurend op en neer over heuvels met open duinen en door dalen met bosjes over kleine zandpaadjes. Onderweg passeert u het Vogelmeer.

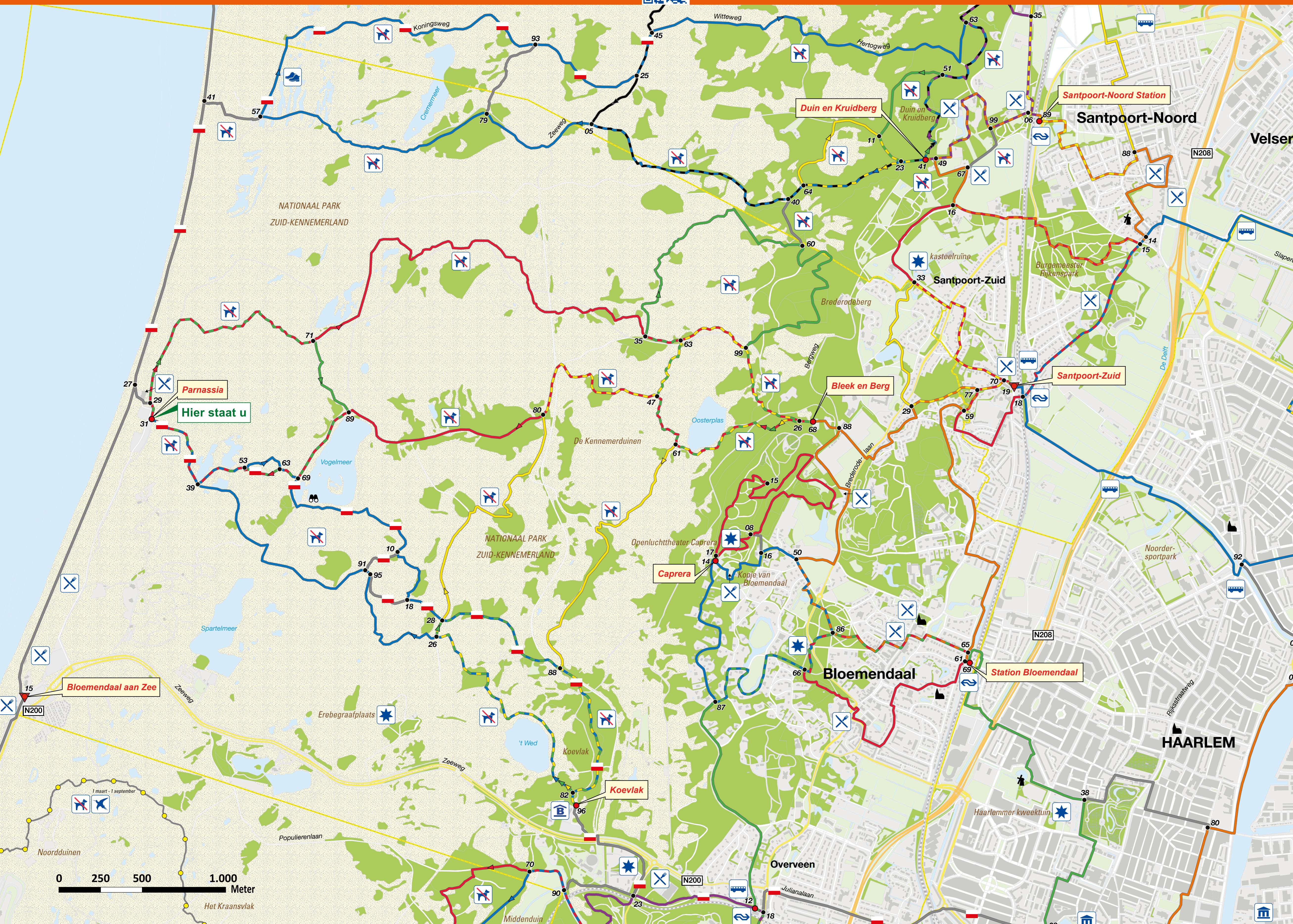


Verrassend wandelen in Zuid-Kennemerland

www.wandelnetwerknordholland.nl



opmaak augustus 2022



LEGENDA

- Startpunt
- Toeristisch Overstappunt (TOP) met startpunt
- Keuzepunt + nummer
- Route in netwerk
- Verbindingsroute, doorgaande route
- Lange-Afstand-Wandelpad
- Bushalte
- Treinstation
- Horeca
- Rustpunt
- Bezoekerscentrum
- Museum
- Bezienswaardigheid
- Honden verboden
- Verboden toegang tijdens broedseizoen (zie data)
- Hoge wandelschoenen geadviseerd (geldt ook voor boerenlandpaden)

Meldingen over routemarkering en/of ontbrekende bordjes: www.meldpuntroutes.nl



Provincie Noord-Holland



COLOFON

Dit wandelnetwerk is een initiatief van de gemeenten Haarlem, Haarlemmermeer, Velsen, Heemstede, Zandvoort en Bloemendaal in samenwerking met PWN, Staatsbosbeheer, Natuurmonumenten, Landschap Noord-Holland en Recreatieschap Spaarwoude. De aanleg is mede mogelijk gemaakt door de Provincie Noord-Holland. Het netwerk wordt beheerd door het Routebureau van Recreatie Noord-Holland. Kijk voor alle startpunten, interessante themaroutes en een routeplanner op www.wandelnetwerknordholland.nl. De gratis routeapp is te downloaden via de App Store en Google Play.

