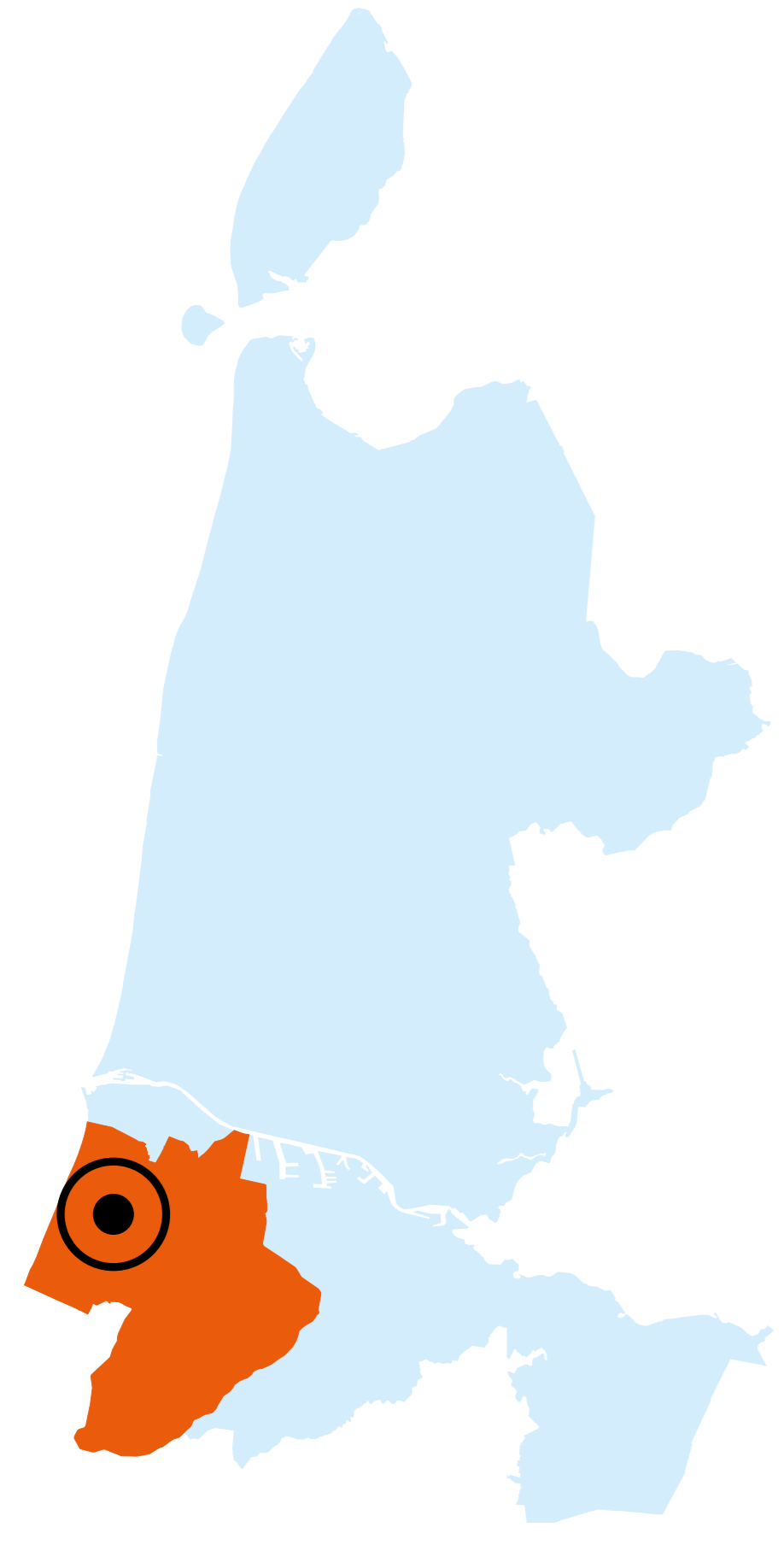


Wandelnetwerk Zuid-Kennemerland



ROUTES VANAF DIT STARTPUNT

- 1,0 km
- 2,2 km
- 3,6 km

For information in English about hiking routes starting from this location, scan:

WELKOM

U staat aan de start van enkele gemarkeerde rondwandelingen van het wandelnetwerk Zuid-Kennemerland. Dit wandelnetwerk omvat bijna 500 kilometer aan wandeltrajecten.

Landgoed Koningshof is eigenlijk een parkbos zoals het begin 20e eeuw is bedacht door tuinarchitect Leonard Springer. Geïnspireerd door de Engelse landschapsstijl liet hij in de heuvelrijke binnenduinen een open bos aanleggen, waar je vanaf een centrale weide over lieflijke paadjes en lanen zo de duinen inwandelt. Springer werkte in opdracht van de rijke bankier Johannes Luden. Het fraaie, felrode landhuis werd tot 1962 door de familie Luden bewoond. Zoals dat hoorde waren er op Koningshof dienstwoningen, een koetshuis en zelfs een moderne garage. Koningshof is nu een rijksmonument. Natuurmonumenten herstelt het parkbos in zijn oude glorie.

Onderstaande routes zijn in één richting gemarkeerd.

- Het ommetje **Parkbos Koningshof** (blauw) is een korte wandeling langs het imposante huis en over prachtige lanen. Onderweg komt u het oude koetshuis tegen.
- Ook op de route **Vogels op landgoed Koningshof** (rood) passeert u de villa en het koetshuis. U wandelt over slingerende paadjes en lanen met lindes en reusachtige beuken. Spechten hakken hier broedholen in dood hout. Ook de boomklover is een veel geziene gast.
- De langere route **Landgoed Koningshof** (groen) gaat naar de Appelberg. U wandelt over de centrale weide, omzoomd door grote bomen en heesters. In het voorjaar bloeien hier stinsenplanten als lelietje-van-dalen en het geurende daslook. Voorbij de Appelberg verlaat u het parkbos. Roofvogels cirkelen hier boven het duin, waar konikpaarden en Schotse hooglanders vrij rondstruinen.

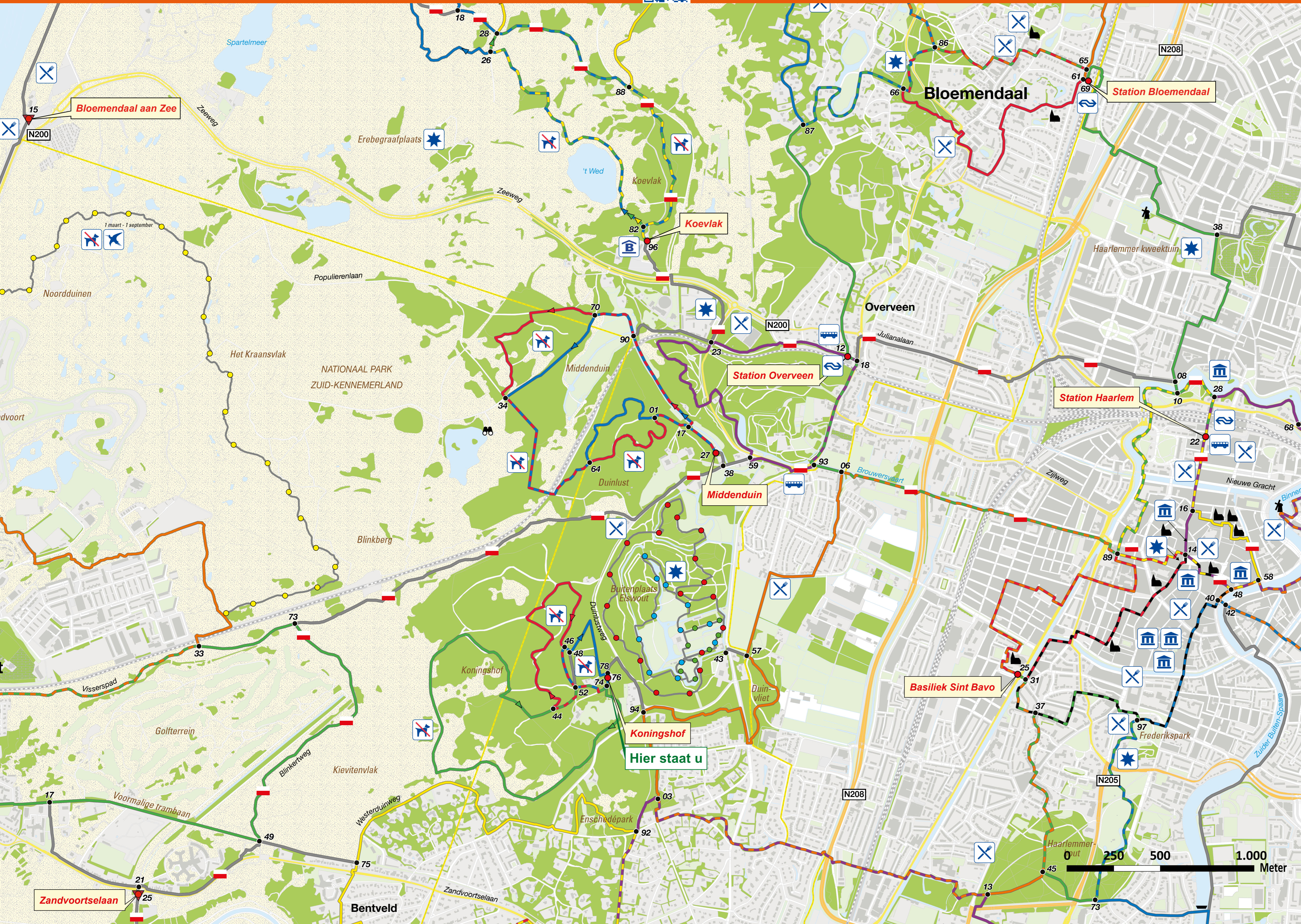


Verrassend wandelen in Zuid-Kennemerland

www.wandelnetwerknordholland.nl



opmaak augustus 2022



LEGENDA

- Startpunt
- Toeristisch Overstappunt (TOP) met startpunt
- Keuzepunt + nummer
- Route in netwerk
- Verbindingsroute, doorgaande route
- Wandelroutes Elswout
- Lange-Afstand-Wandelpad
- Bushalte
- Treinstation
- Horeca
- Rustpunt
- Bezoekerscentrum
- Museum
- Bezienswaardigheid
- Honden verboden
- Verboden toegang tijdens broedseizoen (zie data)
- Hoge wandelschoenen geadviseerd (geldt ook voor boerenlandpaden)

Meldingen over routemarkering en/of ontbrekende bordjes: www.meldpuntroutes.nl



Provincie Noord-Holland



COLOFON

Dit wandelnetwerk is een initiatief van de gemeenten Haarlem, Haarlemmermeer, Velsen, Heemstede, Zandvoort en Bloemendaal in samenwerking met PWN, Staatsbosbeheer, Natuurmonumenten, Landschap Noord-Holland en Recreatieschap Spaarnwoude. De aanleg is mede mogelijk gemaakt door de Provincie Noord-Holland. Het netwerk wordt beheerd door het Routebureau van Recreatie Noord-Holland. Kijk voor alle startpunten, interessante themaroutes en een routeplanner op www.wandelnetwerknordholland.nl. De gratis routeapp is te downloaden via de App Store en Google Play.

