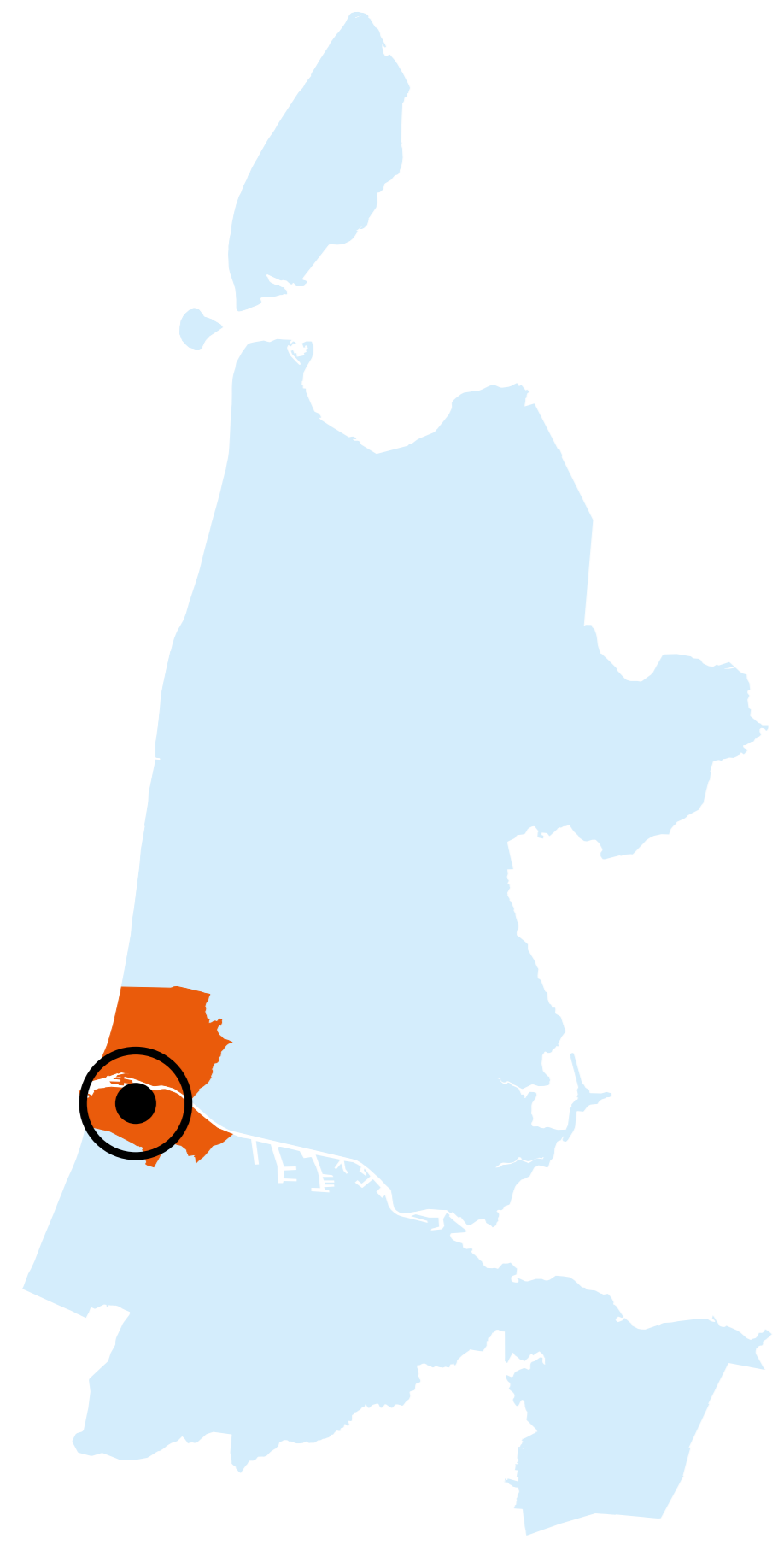


Wandelnetwerk Midden-Kennemerland



ROUTES VANAF DIT STARTPUNT

- 4,5 km
- 7,0 km

For information in English about hiking routes starting from this location, scan:

WELKOM

U staat aan de start van enkele gemarkeerde rondwandelingen van het wandelnetwerk Midden-Kennemerland. Dit wandelnetwerk omvat bijna 200 kilometer aan wandeltrajecten.

Hoge duintoppen met fantastisch uitzicht, bossen met eeuwenoude eiken en zingende nachtegalen in het voorjaar. Dat is landgoed Heerenduinen ten voeten uit. Het heuvelrijke landgoed in de binnenduinen is een voor Nederland zeldzaam duineikenbos. De stammen en takken van de oude eiken doen mysterieus aan door hun grillige vorm. In deze gevarieerde loofbossen voelen veel zangvogels, kleine zoogdieren en insecten zich thuis. Tussen april en juli kunt u op uw wandeling optimaal genieten van de zangkwaliteiten van de vogels. Het hele jaar rond kunt u een damhart of vos ontmoeten, of een kudde Schotse hooglanders of konikpaarden.

- De wandelroute **Heerenduinen** (groen) van Natuurmonumenten heeft de vorm van een dubbele lus. Deze route is in één richting gemarkeerd. U wandelt eerst over smalle paadjes in oostelijke richting naar de Sparrenberg, een zanderig stukje duin, waar bij zonnig weer zandhagedissen de warmte op zich in laten werken. In het westelijke deel van de route wordt het landschap meer open. De wandeling gaat langs een bunker uit de Tweede Wereldoorlog, onderdeel van de Duitse Atlantikwall en nu een goede overwinteringsplek voor de watervleermuis.
- De **Watertorenroute** (rood) rijgt de groene corridor aan de zuidzijde van de Heerenduinweg aan met het oude IJmuiden, het Noordzeekanaal en het imposante sluiscomplex. De tocht gaat over het talud van de oude spoorlijn naar de haven. Via rustige straatjes bereikt u de markante, 42 meter hoge watertoren.

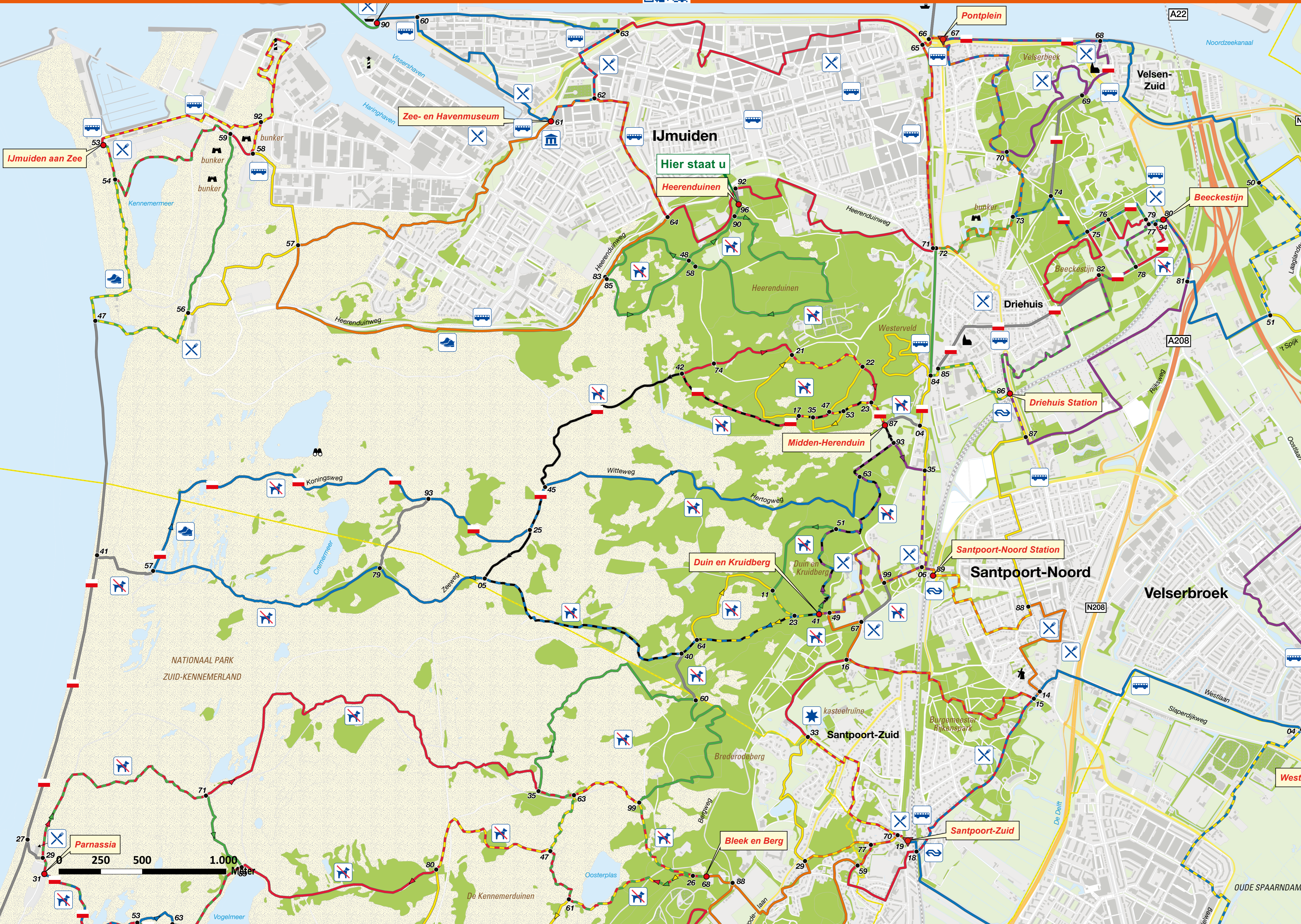


Verrassend wandelen in Midden-Kennemerland

www.wandelnetwerknoordholland.nl



opmaak augustus 2022



LEGENDA

- Startpunt
- Toeristisch Overstappunt (TOP) met startpunt
- Keuzepunt + nummer
- Route in netwerk
- Verbindingsroute, doorgaande route
- Lange-Afstand-Wandelpad
- Bushalte
- Treinstation
- Horeca
- Rustpunt
- Bezoekerscentrum
- Museum
- Bezienswaardigheid
- Honden verboden
- Verboden toegang tijdens broedseizoen (zie data)
- Hoge wandelschoenen geadviseerd (geldt ook voor boerenlandpaden)

Meldingen over routemarkering en/of ontbrekende bordjes: www.meldpuntroutes.nl

Provincie Noord-Holland Download de app Wandelnetwerk Noord-Holland

COLOFON

Dit wandelnetwerk is een initiatief van de gemeenten Velsen, Heemskerk en Beverwijk in samenwerking met PWN, Staatsbosbeheer, Natuurmonumenten, Landschap Noord-Holland en Recreatieschap Spaarnwoude. De aanleg is mede mogelijk gemaakt door de Provincie Noord-Holland. Het netwerk wordt beheerd door het Routebureau van Recreatie Noord-Holland. Kijk voor alle startpunten, interessante themaroutes en een routeplanner op www.wandelnetwerknoordholland.nl. De gratis routeapp is te downloaden via de App Store en Google Play.