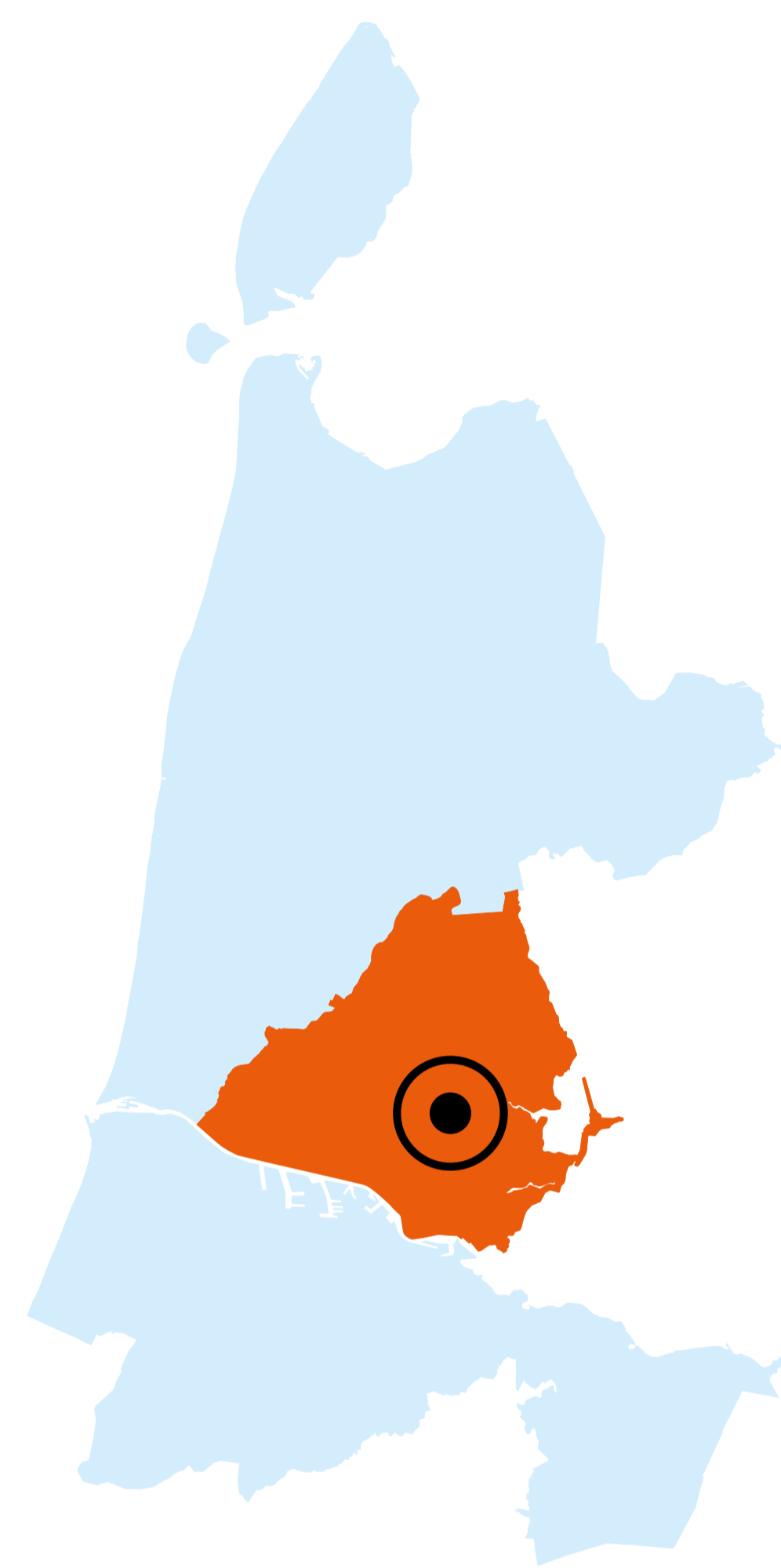




Startpunt IJpendam

Wandelnetwerk Laag Holland



ROUTES VANAF DIT STARTPUNT

- 4,6 km
- 7,1 km
- 12,2 km

For information in English about hiking routes starting from this location, scan:

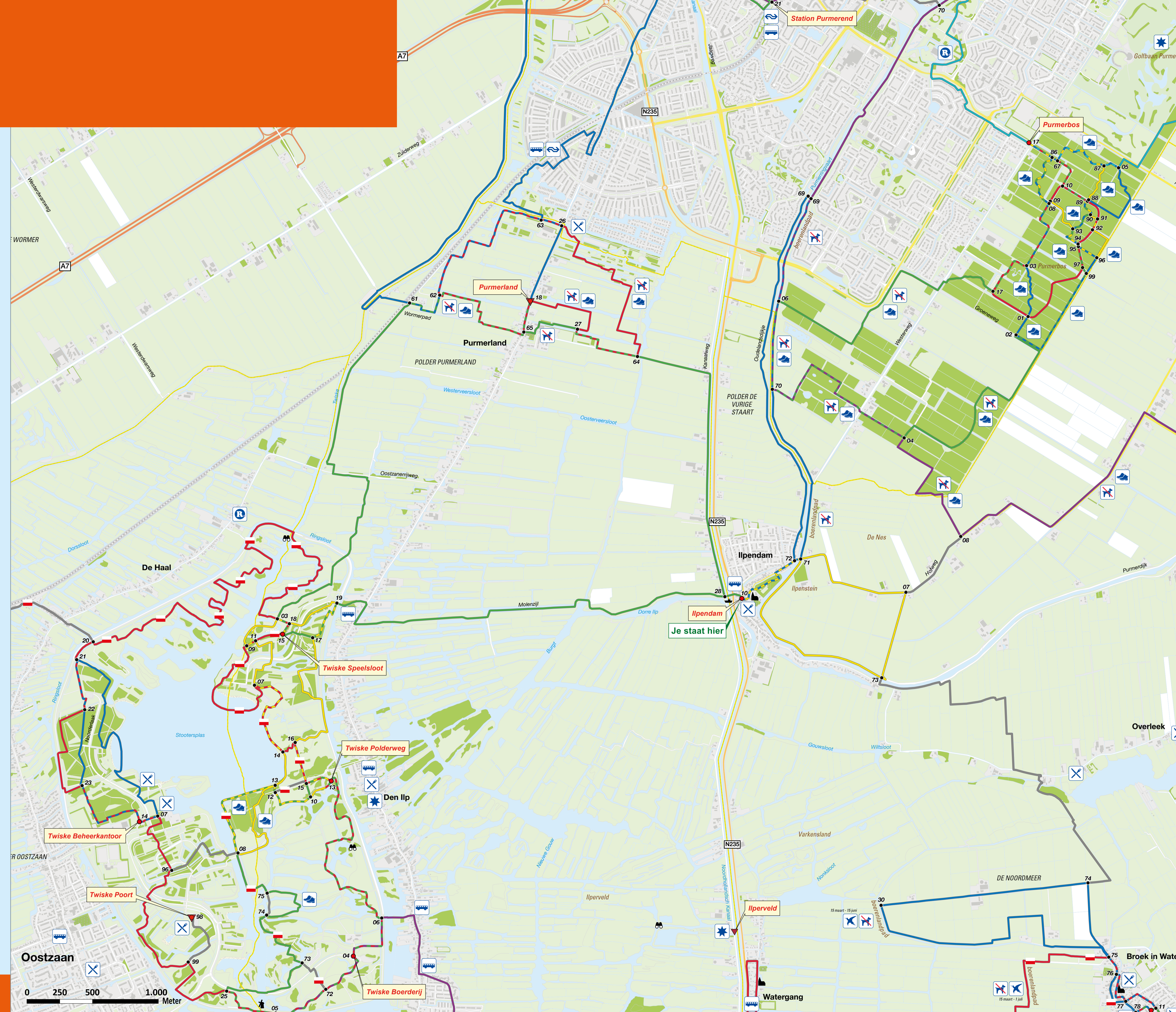
www.wandelnetwerknoordholland.nl

WELKOM

Je staat aan de start van enkele gemarkeerde rondwandelingen van het wandelnetwerk Laag Holland. Dit wandelnetwerk omvat ruim 650 kilometer aan wandeltrajecten.

De dam die hier in de 12e eeuw in de veenrivier De IJp gelegd werd, moest het achterland in het westen behoeden voor de waterwolf uit het oosten: het opdringerige Purmermeer. Rond deze dam groeide een dorp van boeren en vissers. Na de droogmaking van het meer in 1622 verdween de visserij. Ondanks de steeds betere verbindingen met de buitenwereld vanaf de jaren 1660 – een trekvaart, het Noordhollandsch Kanaal, de Waterlandse tram-baan en de provinciale weg – bleef IJpendam vooral een boerendorp, tot de forensenstroom na de oorlog goed op gang kwam.

- De **IJpensteinroute** (geel) is een ommetje over de Purmerringdijk rond de plek aan de Hofweg waar vroeger slot IJpenstein (1622-1872) heeft gestaan, ter hoogte van de gelijknamige boerderij. Met z'n torens en slotgracht zag het slot eruit als een heus middeleeuws kasteel.
- De **Vurige Staartroute** (blauw) voert heen over het fietspad (Oudelandsdijkje) en terug over de gradijk van de Purmer. Onderweg biedt de route uitzichten op de grote strakke Purmer met z'n polderbos en de oude polder De Vurige Staart met z'n smalle weilandkavels. Honden zijn verboden.
- De **Purmerlandroute** (groen) verkent het Purmeren IJperland tot in de groene rand van Purmerend Weidevenne. De route biedt weidse vergezichten vanaf de (Noordhollandsch) Kanaalweg en vanaf het dwarspad IJpendam-Den IJp. Honden zijn verboden.



opmaak april 2024

HOE WERKT HET?

Het netwerk koppelt korte en langere rondwandelingen aan elkaar. Alle routes zijn in twee richtingen bewegwijzerd met gekleurde pijlen en keuzepuntnummers.

- **Startpunten** bieden parkeergelegenheid, soms openbaar vervoer of horeca. Je kunt er meestal kiezen uit twee of meer rondwandelingen.
- **Gekleurde pijlen** geven de richting aan. Je vindt ze op lantaarn-/verkeerspalen of routepaaltjes.
- **Keuzepunten** zijn genummerd (01-99). Je kunt hier overstappen van de ene op de andere rondwandeling en zelf de route bepalen.

- **Verbindingsroutes** zijn in de bewegwijzering aangeduid met grijze pijlen.
- **Boerenlandpaden**, onverharde paden met overstapjes, zijn onderdeel van het wandelnetwerk. Stevige wandelschoenen zijn hier aanbevolen. Er kan vee lopen, houd hier rekening mee. Honden zijn verboden op boerenlandpaden.
- **Doorgaande routes** als Lange-Afstand-Wandelpaden (LAW), Streekpaden en het Noord-Hollandpad zijn in de bewegwijzering opgenomen. Honden zijn gewoonlijk **aangelijnd** toegestaan, tenzij vermeld staat dat honden verboden zijn.

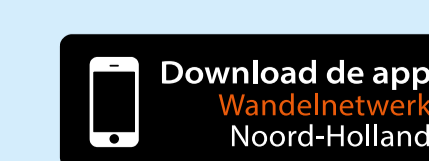
LEGENDA

- Startpunt
- Toeristisch Overstappunt (TOP) met startpunt
- Keuzepunt + nummer
- Route in netwerk
- Verbindingsroute, doorgaande route
- Lange-Afstand-Wandelpad

COLOFON

Dit wandelnetwerk is een initiatief van het Recreatieschap Twiske-Waterland, in samenwerking met Hoogheemraadschap Hollands Noorderkwartier en Staatsbosbeheer. De aanleg is mede mogelijk gemaakt door de Provincie Noord-Holland. Het netwerk wordt beheerd door het Routebureau van Recreatie Noord-Holland. Kijk voor alle startpunten, interessante themaroutes en een routeplanner op www.wandelnetwerknoordholland.nl. De gratis routeapp is te downloaden via de App Store en Google Play.

- Bushalte
- Treinstation
- Horeca
- Rustpunt
- Museum
- Bezienswaardigheid
- Bezoekerscentrum
- Honden verboden
- Verboden toegang tijdens broedseizoenen (zie data)
- Hoge wandelschoenen geadviseerd (geldt ook voor boerenlandpaden)



Meldingen over routemarkering en/of ontbrekende bordjes: www.meldpuntroutes.nl

